



Prefeitura Municipal de Montanha
Estado do Espírito Santo

Lei nº 1.147, de 05 de setembro de 2023.

*Dispõe sobre o Perímetro Urbano do Município de **Montanha**. Estado do Espírito Santo.*

Art. 1º O território do Município de Montanha divide-se em zonas urbanas e zonas rurais para todos os efeitos legais.

§ 1º. São consideradas zonas urbanas no Município de Montanha circunscritas pelo perímetro urbano identificadas abaixo como:

- I- Sede;
- II-Distrito de Vinhático;
- III- Localidade de São Sebastião do Norte.

§ 2º. Considera-se perímetro urbano o limite territorial que circunscreve as áreas consideradas zonas urbanas.

§ 3º. São consideradas zonas rurais as demais áreas do território do município, excluídas as zonas urbanas descritas no § 1º desse artigo.

Art. 2º São partes integrantes desta lei os mapas e seus respectivos memoriais descritivos que identificam as zonas urbanas abaixo descritas:

- I- Anexo 01- mapa e memorial descritivo da zona urbana denominada Sede do município de Montanha;
- II- Anexo 02- mapa e memorial descritivo da zona urbana denominada Sede do distrito de de Vinhático;
- III- Anexo 03- mapa e memorial descritivo da zona urbana da localidade de São Sebastião do Norte.



Prefeitura Municipal de Montanha

Estado do Espírito Santo

Art. 3º Todas as vias pavimentadas de acesso ao perímetro urbano do Município deverão ter placas sinalizadoras indicando seu início e término.

Art. 4º Esta Lei entra em vigor na data de sua publicação, revogadas as disposições em contrário, em especial a Lei nº 739/2009.

Montanha – ES, 05 de setembro de 2023.

ANDRÉ DOS SANTOS SAMPAIO
Prefeito Municipal



Prefeitura Municipal de Montanha
Estado do Espírito Santo
ANEXOS

SISTEMA DE COORDENADAS: Projeção UTM- Universal Transversa de Mercator

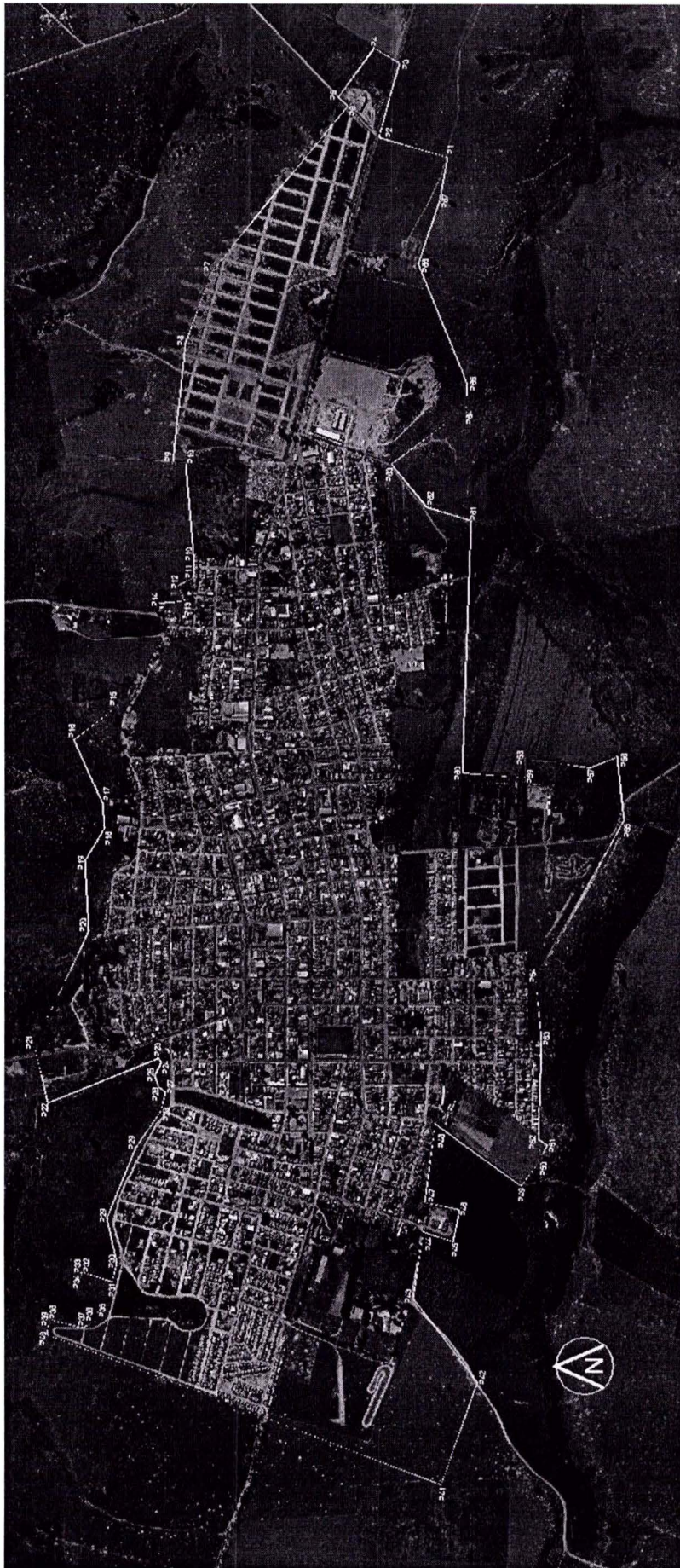
Referência Geográfica: Fuso 24s – Datum – SIRGAS 2000

ANEXO 01- Mapa e Memorial descritivo da zona urbana denominada Sede do município de Montanha.

DISTRITO SEDE DE MONTANHA			
PERÍMETRO 12.881,25 M		ÁREA 406,87 HECTARES	
PONTOS	COORDENADAS	PONTOS	COORDENADAS
P1	X=357815.198 Y=7994690.630	P41	X=353799.123 Y=7994709.516
P2	X=357876.331 Y=7994897.195	P42	X=354107.739 Y=7994597.859
P3	X=358097.484 Y=7994836.686	P43	X=354361.717 Y=7994793.231
P4	X=358143.383 Y=7994912.845	P44	X=354562.814 Y=7994763.481
P5	X=357996.940 Y=7995022.448	P45	X=354533.928 Y=7994672.294
P6	X=357969.620 Y=7994992.822	P46	X=354630.222 Y=7994652.585
P7	X=357464.727 Y=7995406.323	P47	X=354652.170 Y=7994759.006
P8	X=357253.880 Y=7995485.992	P48	X=354892.557 Y=7994727.587
P9	X=356889.376 Y=7995525.194	P49	X=354705.907 Y=7994465.172
P10	X=356886.299 Y=7995484.457	P50	X=354777.640 Y=7994412.536
P11	X=356613.903 Y=7995460.803	P51	X=354827.925 Y=7994387.221
P12	X=356519.307 Y=7995506.207	P52	X=354847.365 Y=7994414.157
P13	X=356473.964 Y=7995487.105	P53	X=355148.750 Y=7994406.008
P14	X=356467.242 Y=7995563.328	P54	X=355326.236 Y=7994422.213
P15	X=356156.752 Y=7995687.826	P55	X=355815.303 Y=7994156.610
P16	X=356053.331 Y=7995820.966	P56	X=356007.461 Y=7994177.927
P17	X=355859.979 Y=7995734.066	P57	X=355974.670 Y=7994259.817
P18	X=355785.570 Y=7995727.981	P58	X=355993.630 Y=7994457.580
P19	X=355686.037 Y=7995787.974	P59	X=355943.401 Y=7994457.580
P20	X=355474.497 Y=7995775.504	P60	X=355956.597 Y=7994645.206
P21	X=355136.535 Y=7995939.965	P61	X=356718.629 Y=7994618.317
P22	X=354951.821 Y=7995897.915	P62	X=356760.781 Y=7994755.591
P23	X=355089.527 Y=7995564.723	P63	X=356888.442 Y=7994861.612
P24	X=355078.500 Y=7995557.014	P64	X=357060.921 Y=7994635.016
P25	X=355037.279 Y=7995576.694	P65	X=357133.087 Y=7994629.942
P26	X=355002.532 Y=7995565.113	P66	X=357492.635 Y=7994780.087
P27	X=354986.290 Y=7995543.867	P67	X=357684.425 Y=7994713.648
P28	X=354926.929 Y=7995558.050		
P29	X=354815.329 Y=7995633.624		
P30	X=354465.116 Y=7995689.338		
P31	X=354408.218 Y=7995702.565		
P32	X=354435.857 Y=7995790.207		
P33	X=354432.816 Y=7995798.228		
P34	X=354417.864 Y=7995801.217		
P35	X=354315.212 Y=7995747.738		
P36	X=354285.039 Y=7995756.450		
P37	X=354268.969 Y=7995794.289		
P38	X=354291.354 Y=7995883.837		
P39	X=354287.460 Y=7995892.499		
P40	X=354246.143 Y=7995901.146		



Prefeitura Municipal de Montanha
Estado do Espírito Santo





Prefeitura Municipal de Montanha

Estado do Espírito Santo

ANEXO 02- mapa e memorial descritivo da zona urbana denominada Sede do distrito de Vinhático;

SEDE DISTRITO DE VINHÁTICO			
PERÍMETRO 5.836,65 M		ÁREA 86,51 HECTARES	
PONTOS	COORDADAS	PONTOS	COORDADAS
P1	X=366532.1637 Y=7986764.7264	P41	X=365944.0351 Y=7987525.7718
P2	X=366460.8619 Y=7986937.4384	P42	X=366150.9083 Y=7987380.4630
P3	X=366468.9623 Y=7986975.2501	P43	X=366165.0618 Y=7987357.9057
P4	X=366453.1175 Y=7986983.2697	P44	X=366124.5595 Y=7987353.0257
P5	X=366457.0342 Y=7987161.7149	P45	X=366146.4596 Y=7987301.2423
P6	X=366470.1195 Y=7987184.9548	P46	X=366180.7286 Y=7987307.8427
P7	X=366458.3694 Y=7987214.1326	P47	X=366215.9789 Y=7987124.8247
P8	X=366538.6618 Y=7987423.0523	P48	X=365975.5468 Y=7986943.8200
P9	X=366597.5904 Y=7987434.9282	P49	X=366088.7751 Y=7986817.2464
P10	X=366800.2798 Y=7987565.9040	P50	X=366302.3244 Y=7986985.3173
P11	X=366852.6212 Y=7987562.0137	P51	X=366370.4216 Y=7986712.6842
P12	X=366852.6212 Y=7987575.1522		
P13	X=366828.4978 Y=7987604.1594		
P14	X=366758.9783 Y=7987631.4790		
P15	X=366792.7134 Y=7987753.2903		
P16	X=366568.7492 Y=7987892.5246		
P17	X=366302.6805 Y=7987992.4798		
P18	X=366317.9022 Y=7988020.7362		
P19	X=366230.0435 Y=7988054.5893		
P20	X=366105.9552 Y=7988596.3747		
P21	X=365933.1752 Y=7988576.5133		
P22	X=365933.1752 Y=7988566.4461		
P23	X=365879.0195 Y=7988573.0433		
P24	X=365877.5402 Y=7988563.5454		
P25	X=365857.9567 Y=7988567.5723		
P26	X=365857.9567 Y=7988463.5219		
P27	X=365882.2581 Y=7988463.5219		
P28	X=365882.2581 Y=7988443.5240		
P29	X=365860.0041 Y=7988443.5240		
P30	X=365860.0041 Y=7988421.9222		
P31	X=365882.4361 Y=7988421.9222		
P32	X=365884.8395 Y=7988368.0031		
P33	X=365881.4569 Y=7988317.0870		
P34	X=365842.3789 Y=7988228.8028		
P35	X=365835.7917 Y=7988160.0047		
P36	X=365840.8656 Y=7988088.4082		
P37	X=365852.3487 Y=7988006.7445		
P38	X=365764.0449 Y=7987982.3785		
P39	X=365790.5716 Y=7987825.0574		
P40	X=365826.1780 Y=7987688.8944		



Prefeitura Municipal de Montanha
Estado do Espírito Santo





Prefeitura Municipal de Montanha

Estado do Espírito Santo

ANEXO 03- mapa e memorial descritivo da zona urbana denominada Localidade de São Sebastião.

LOCALIDADE DE SÃO SEBASTIÃO			
PERÍMETRO 3.606,83 M		ÁREA 15,96 HECTARES	
PONTOS	COORDADAS	PONTOS	COORDADAS
P1	X=375877.8222 Y=7997043.5095	P41	X=375663.3040 Y=7997631.5140
P2	X=375927.7349 Y=7997076.7239	P42	X=375750.2427 Y=7997624.9525
P3	X=375892.4443 Y=7997144.7769	P43	X=375754.0302 Y=7997597.1199
P4	X=375919.3957 Y=7997154.7303	P44	X=375815.4421 Y=7997579.5558
P5	X=375906.4412 Y=7997188.4617	P45	X=375815.4421 Y=7997547.1950
P6	X=375919.3702 Y=7997308.3804	P46	X=375765.5200 Y=7997542.9247
P7	X=375919.3702 Y=7997389.2346	P47	X=375743.7329 Y=7997431.8172
P8	X=375901.1450 Y=7997389.2346	P48	X=375753.2190 Y=7997398.3967
P9	X=375914.8726 Y=7997525.1406	P49	X=375774.8545 Y=7997369.8601
P10	X=375936.7609 Y=7997525.1406	P50	X=375815.6296 Y=7997350.7435
P11	X=375936.7609 Y=7997578.3531	P51	X=375834.7153 Y=7997271.0620
P12	X=375904.7324 Y=7997689.4712	P52	X=375862.2634 Y=7997264.6443
P13	X=375939.6662 Y=7997696.6836	P53	X=375867.1662 Y=7997182.0720
P14	X=375969.8625 Y=7997770.1101	P54	X=375892.0925 Y=7997125.1652
P15	X=375953.6434 Y=7997848.714	P55	X=375858.5175 Y=7997111.7127
P16	X=375974.5788 Y=7997855.8837	P56	X=375879.9489 Y=7997065.4602
P17	X=375980.8839 Y=7997887.2843	P57	X=375868.9663 Y=7997060.3713
P18	X=376062.7398 Y=7997885.0703		
P19	X=376084.8641 Y=7997872.0953		
P20	X=376101.5081 Y=7997889.7334		
P21	X=376104.3750 Y=7997929.6059		
P22	X=376070.2883 Y=7997932.0568		
P23	X=376067.7625 Y=7997896.9272		
P24	X=375870.9322 Y=7997899.7579		
P25	X=375875.3243 Y=7997978.7335		
P26	X=375985.5705 Y=7998011.6788		
P27	X=375988.7845 Y=7997986.3971		
P28	X=376035.9257 Y=7997995.0920		
P29	X=376023.6280 Y=7998086.2087		
P30	X=375944.3036 Y=7998071.7416		
P31	X=375928.5257 Y=7998121.8771		
P32	X=375807.8696 Y=7998070.3269		
P33	X=375814.8813 Y=7998051.0396		
P34	X=375745.6107 Y=7998009.6352		
P35	X=375761.4840 Y=7997950.4168		
P36	X=375765.4738 Y=7997882.9222		
P37	X=375732.4167 Y=7997801.5350		
P38	X=375753.8333 Y=7997740.8793		
P39	X=375643.5348 Y=7997703.7584		
P40	X=375589.1367 Y=7997649.0542		



Prefeitura Municipal de Montanha
Estado do Espírito Santo

